

ŘEZ 1-1

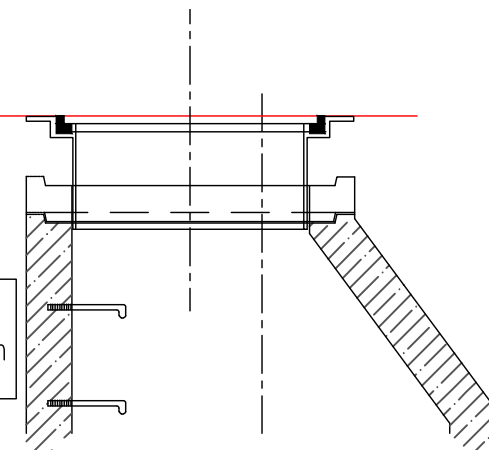
M 1:20

ŘEZ 2-2

Vzorové provedení zhlaví kanalizační šachty v komunikaci v hutněných asfaltových vrstvách.

Šachtový poklop třída D 400 kN – samonivelační poklop, DN 600, ČSN EN 124, z tvárné litiny

Detailní provedení samonivelačního poklopu bude upřesněno v dalších stupních PD po konzultaci s vybraným dodavatelem



ŘEZ 3-3

Přítokové potrubí  
plast DN 400–600

The diagram shows a horizontal line representing a main water supply pipe. A vertical line with an arrow pointing upwards intersects this horizontal line. To the left of this intersection is a blue number '2'. To the right of the intersection, the horizontal line continues and then splits into two parallel lines, representing a branch or a specific type of pipe connection.

kóto váno v cm

Poznámky:

1. Všechny betonové skruže šachet, vpustí, a horských vpustí budou vyrobeny min. z betonu třídy C30/37 XF4.
2. Obsyp a zásyp provést vhodnou výkopovou zemínou po vrstvách max. 30 cm s hutněním:

- na 92% Proctor Standart v zásypu stávajícího terénu (v zářezové partii nebo mimo silniční těleso)
- na 95% Proctor Standart v silničním tělese nebo na na 97% Proctor Standart v násypové partii
- na 100% Proctor Standart – posledních 50 cm (v aktivní zóně) pod úrovní pláně tělesa silnice

Šachta je prefabrikát ve všech svých dílech. Dna šachet opatřit nátěrem dle specifikace výrobce.

## II/115 Řevnice - Vižina, rekonstrukce - 2. etapa

# PROJEKTOVÁ DOKUMENTACE PRO PROVÁDĚNÍ STAVBY

SRPEN 2023

STŘEDOČESKÝ KRAJ  
Zborovská 11, 150 21 Praha 5



SHB, akciová společnost  
Masná 8, 702 00 Ostrava

ZHOTOVITE

**SH**

projektové dopravních stá

HLAVNÍ INŽENÝR PROJEKTU

ING. HUBERT ŘEHULKA
---------------------

Phyllis




projekce dopravních stá

# D

# SO 327

SOUŘADNICOVÝ SYSTÉM : S-JTSK  
VÝŠKOVÝ SYSTÉM : Bpv

ZHOTOVITEL ČÁSTI PD

VEDOUCÍ PROJEKTANT	ING. PETR HORKÝ, CSc.	  <i>Doležal</i> <i>Rehulka</i>	 projekce dopravních staveb Masná 1493/8, 702 00 Ostrava	
ZODPOVĚDNÝ PROJEKTANT	ING. PETR HORKÝ, CSc.			
VYPRACOVAL	MIROSLAVA DOLEŽALOVÁ			
KONTROLOVAL	ING. HUBERT ŘEHULKA			
KRAJ: STŘEDOČESKÝ	MěÚ/ÚÚ: ŘEVNICE	DATUM		SRPEN 2023
K.Ú.: ŘEVNICE		FORMÁT		4 A4
NÁZEV OBJEKTU:	<b>VODOHOSPODÁŘSKÉ OBJEKTY</b>  <b>SO 327 Dešťová kanalizace Příčná - konec obce</b>		MĚŘITKO	1:20
			ÚČEL	PDPs
			ČÍS. ZAKÁZKY	5/17 102
			ARCHIVNÍ ČÍS.	
NÁZEV PŘÍLOHY:			ČÍS. SOUPRAVY	ČÍS. PŘÍLOHY
<b>SPADIŠŤOVÁ ŠACHTA</b>				<b>5.2</b>